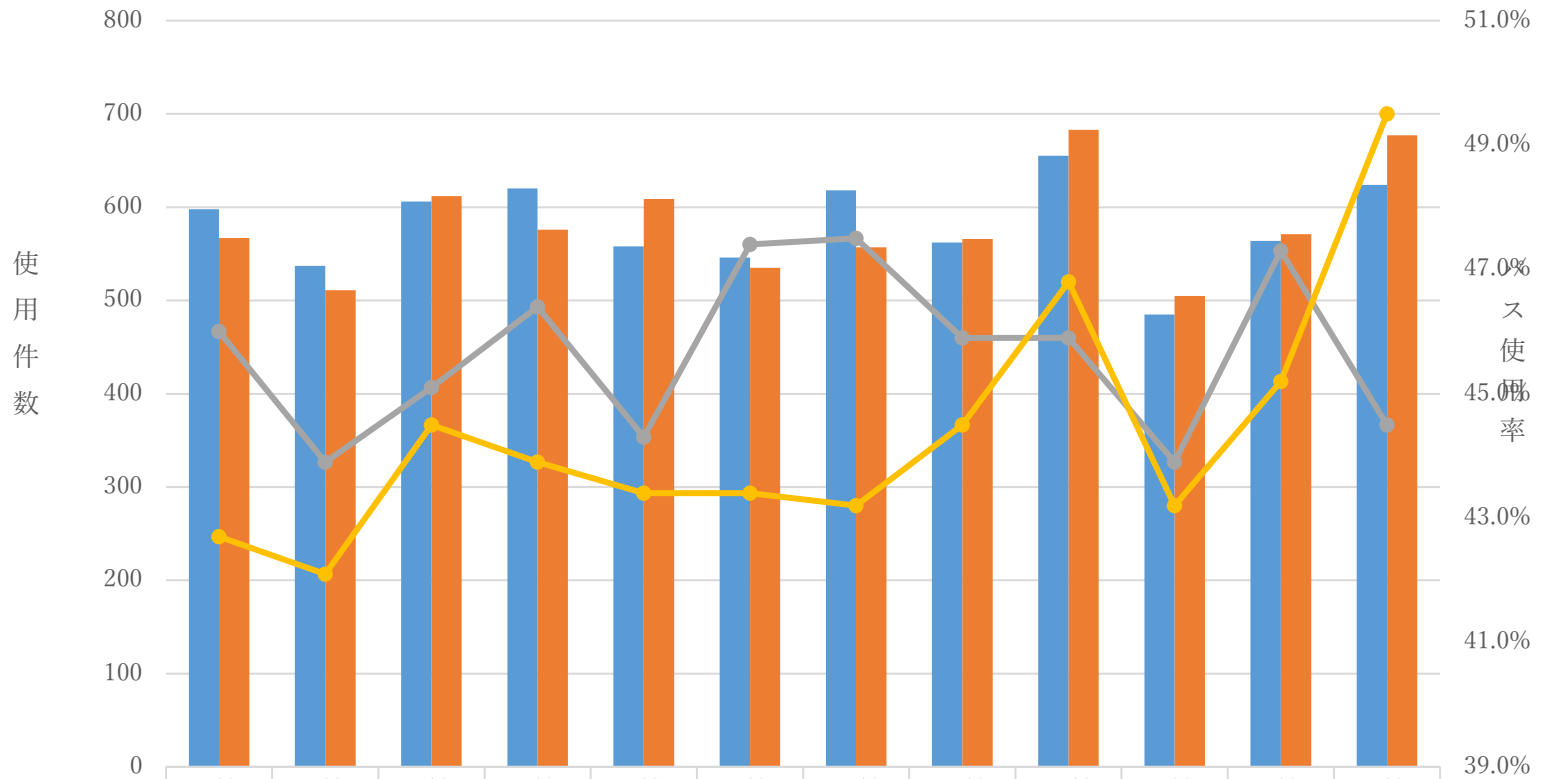


2022年度・2023年度 クリニカルパス使用件数・使用率推移



	4月	5月	6月	7月	8月	9月	10月	11月	12月	1月	2月	3月
■ パス使用数(2022年度)	598	537	606	620	558	546	618	562	655	485	564	624
■ パス使用数(2023年度)	567	511	612	576	609	535	557	566	683	505	571	677
● パス使用率(2022年度単月)	46.0%	43.9%	45.1%	46.4%	44.3%	47.4%	47.5%	45.9%	45.9%	43.9%	47.3%	44.5%
● パス使用率(2023年度単月)	42.7%	42.1%	44.5%	43.9%	43.4%	43.4%	43.2%	44.5%	46.8%	43.2%	45.2%	49.5%