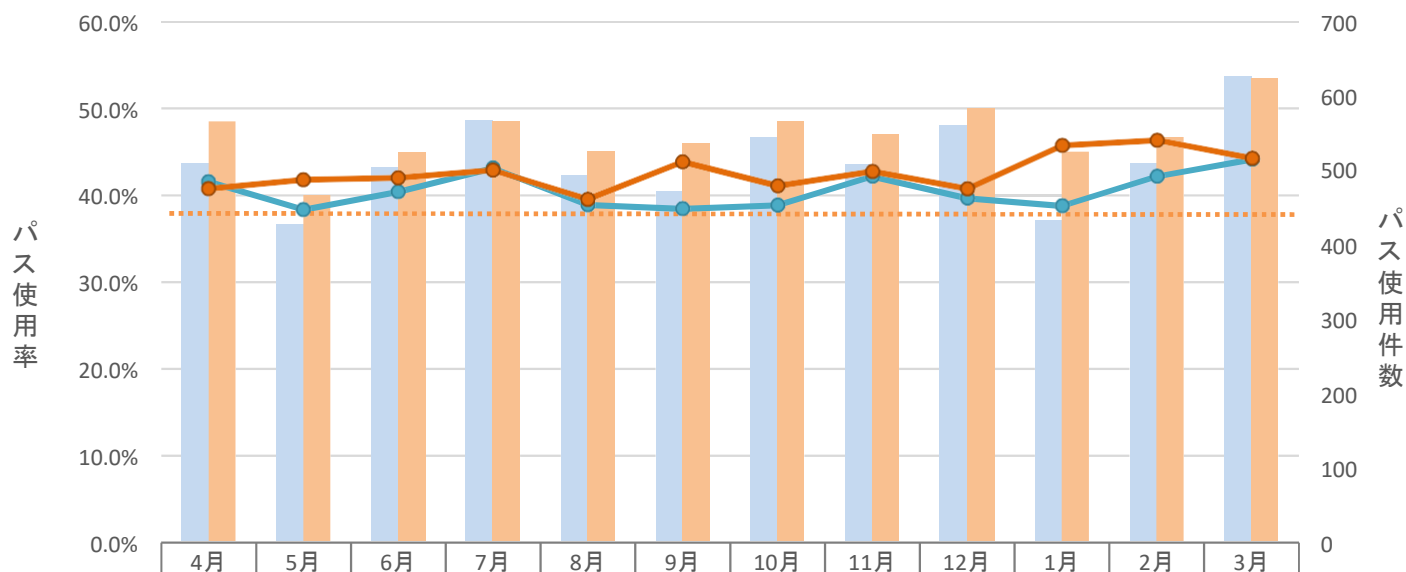


2020年度・2021年度クリニカルパス使用数・使用率



	4月	5月	6月	7月	8月	9月	10月	11月	12月	1月	2月	3月
パス使用数(2020年度)	509	427	505	567	494	472	544	508	561	433	510	627
パス使用数(2021年度)	566	467	524	566	526	537	566	549	583	525	545	624
パス使用率(2020年度・単月)	41.6%	38.3%	40.4%	43.1%	38.9%	38.4%	38.8%	42.2%	39.6%	38.8%	42.1%	44.1%
パス使用率(2021年度・単月)	40.7%	41.8%	42.0%	42.9%	39.5%	43.8%	41.1%	42.7%	40.7%	45.7%	46.3%	44.2%
パス使用率(2020年度・累計)	41.6%	40.0%	40.2%	40.9%	40.5%	40.2%	40.0%	40.2%	40.2%	40.0%	40.2%	40.6%
パス使用率(2021年度・累計)	40.7%	41.2%	41.5%	41.8%	41.3%	41.7%	41.6%	41.8%	41.6%	42.0%	42.4%	42.5%